



MINISTÉRIO DA CIÊNCIA E TECNOLOGIA  
**INSTITUTO NACIONAL DE PESQUISAS ESPACIAIS**

## Elaboração do FREL-Cerrado: Concepção do projeto e produção do Mapa Base -2000

Dalton de Morisson Valeriano

5ª reunião GTT REDD+  
Brasília, 21-22 de março, 2016



# Antecedentes

- PPA – 2012-2015
  
- Projeto Cerrado-Jalapão – participação do INPE
  
- Proposta original – pesquisa em S.R. aplicada:
  - Reconhecimento de padrões espectro-temporais das fitofisionomias do Cerrado
  - Quantificação da estrutura da vegetação no Cerrado
  
- Demora na contratação do projeto 2013-14
  
- Nova orientação do MMA – FREL-Cerrado 2015

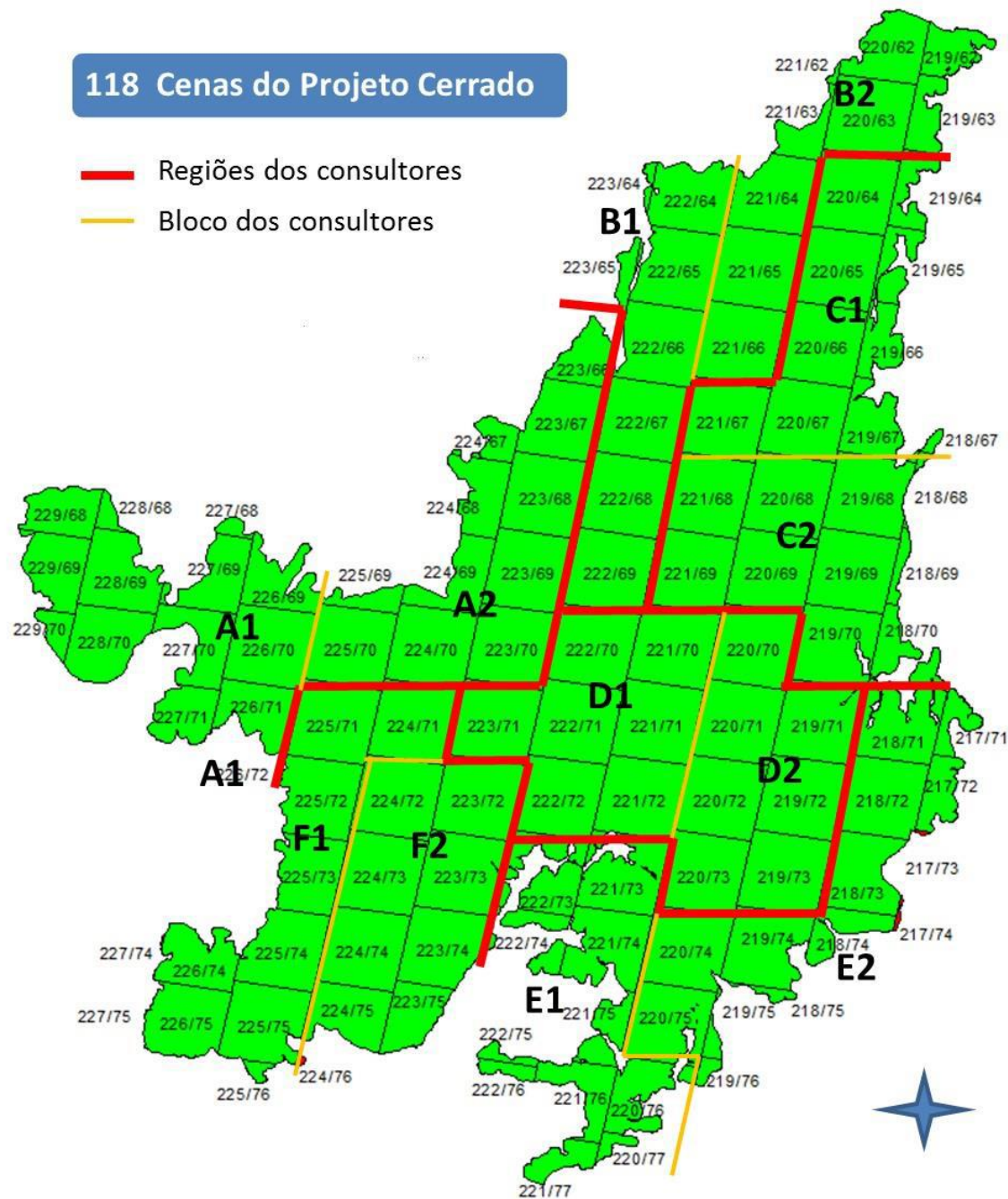


## Estratégia proposta – Apoio Técnico

- Janela do FREL – 2000-2010
- Regionalização do Cerrado com base no Mapa de Ecorregiões do Cerrado
- Intérprete específico para cada região
- Tarefas em blocos contíguos
- Prazo: 6 meses

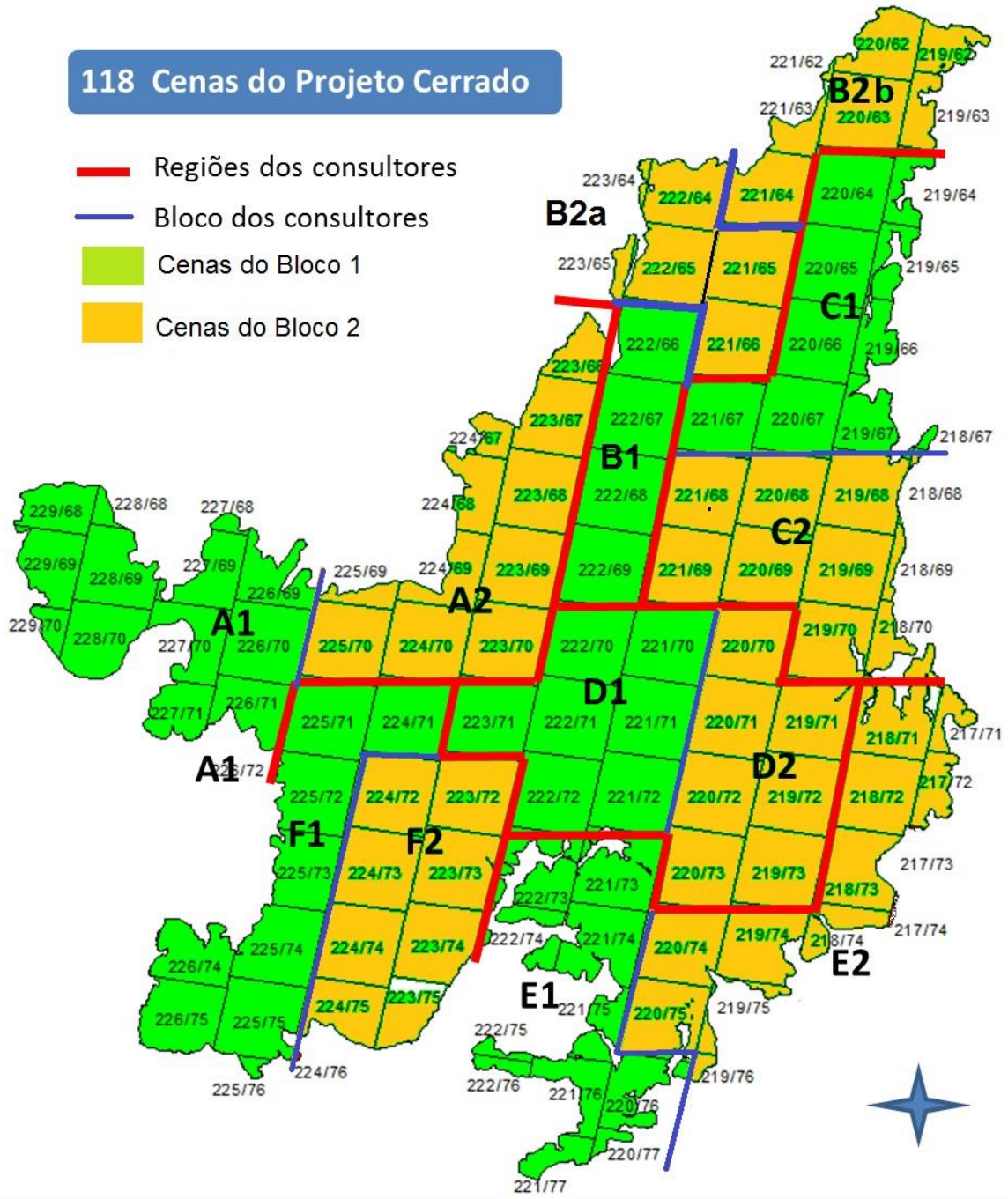
## 118 Cenas do Projeto Cerrado

-  Regiões dos consultores
-  Bloco dos consultores



# 118 Cenas do Projeto Cerrado

- Regiões dos consultores
- Bloco dos consultores
- Cenas do Bloco 1
- Cenas do Bloco 2

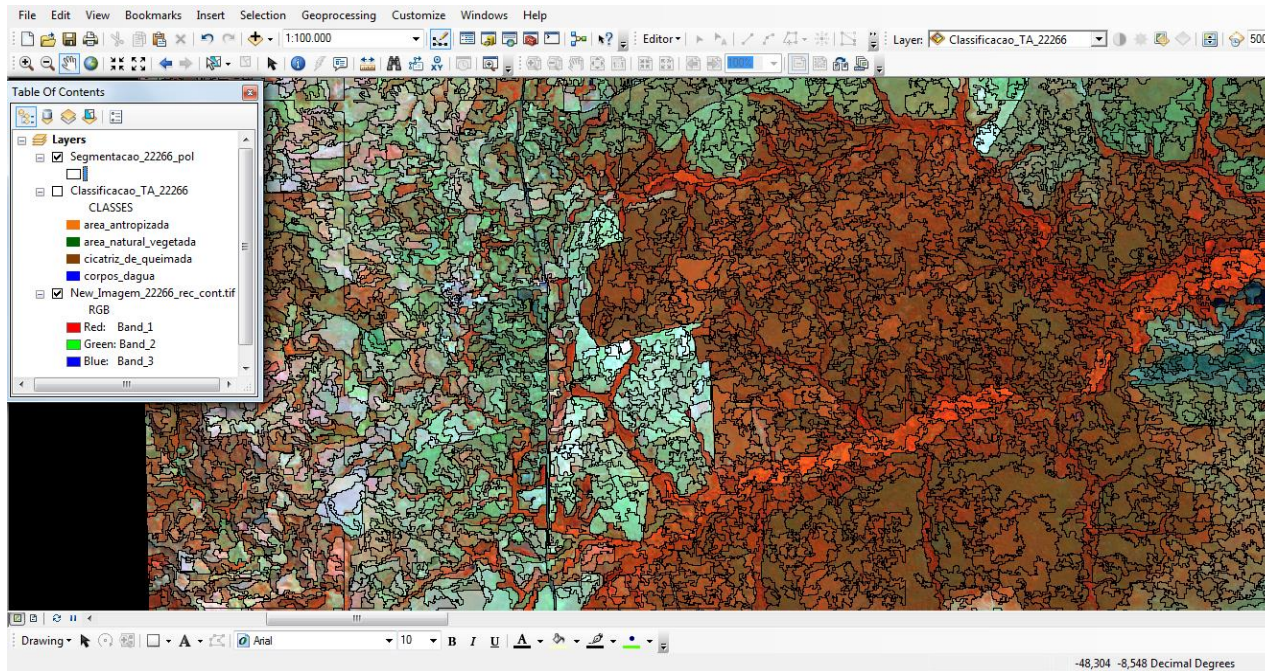




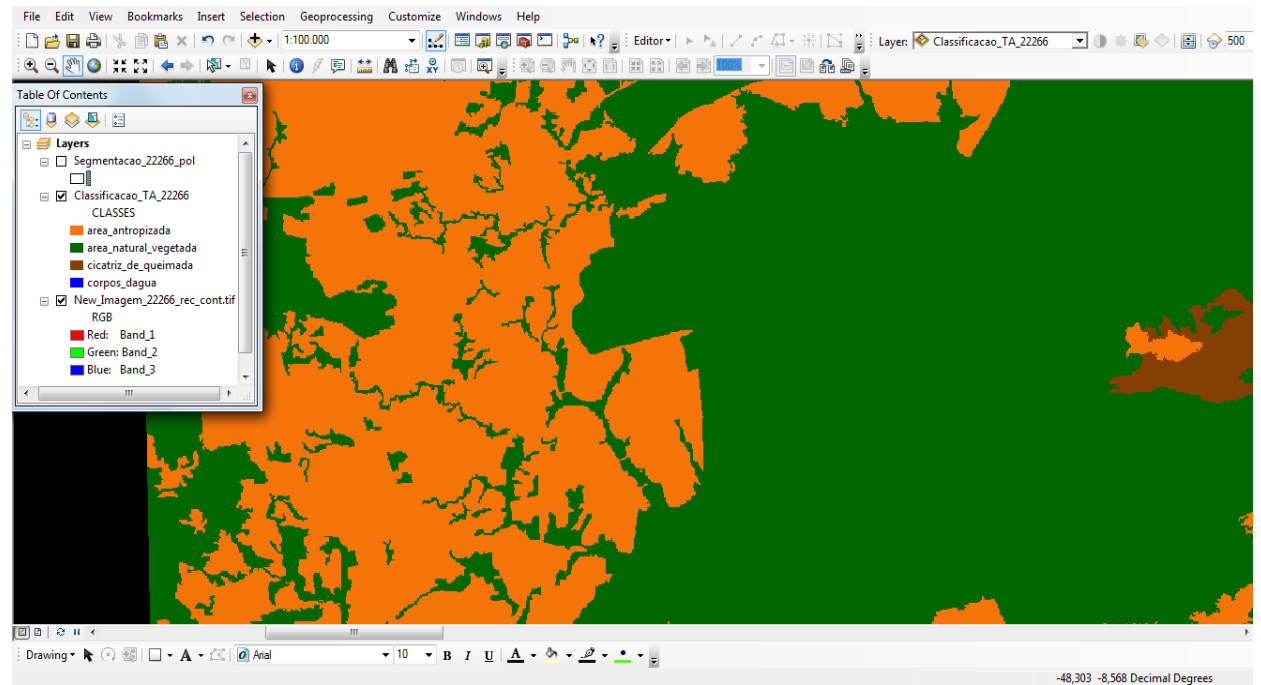
# Critérios para interpretação

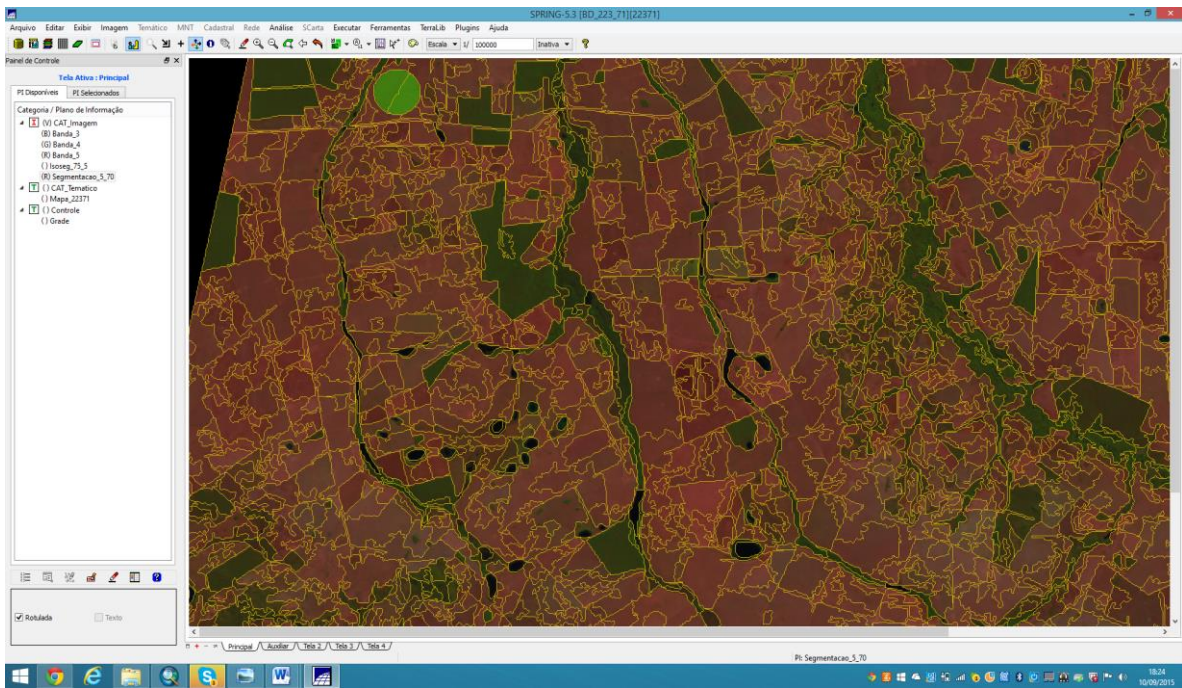
- Conservador na atribuição de antropismo
  - Cerrado degradado ainda é Cerrado
  
- Critérios ajustados à fitofisionomia dominante
  - Dificuldades em domínios campestres e na transição para Caatinga
  
- Apoio de Google Earth
  
- Consulta constante entre pares e coordenação



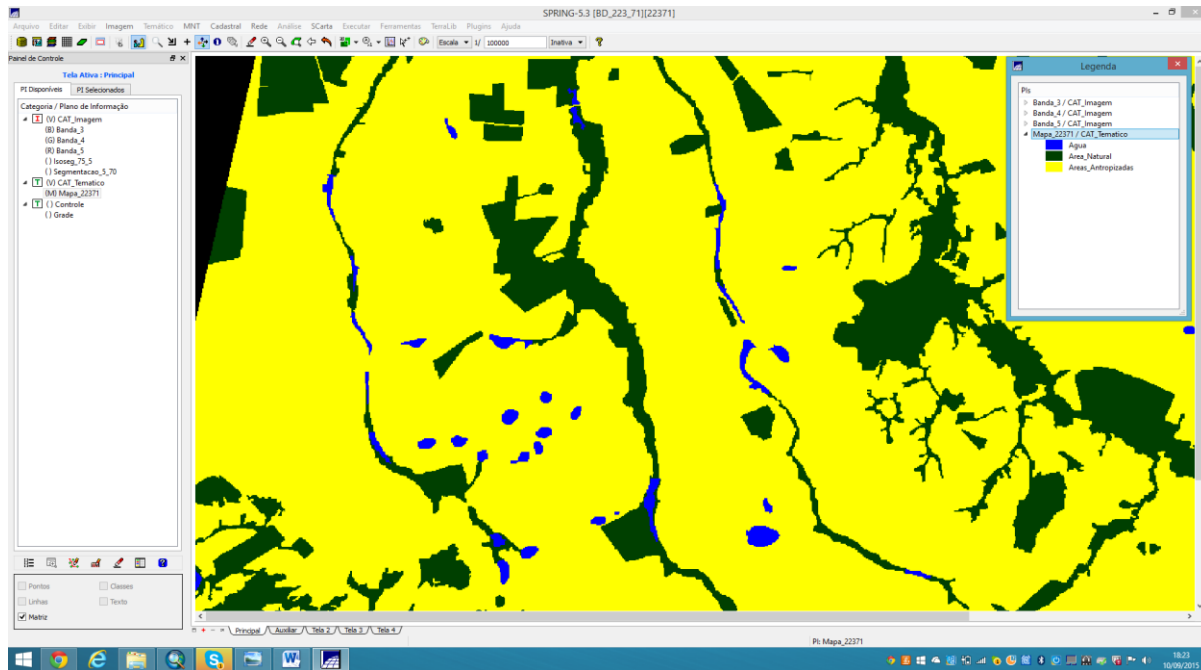


**Cena 222/66**

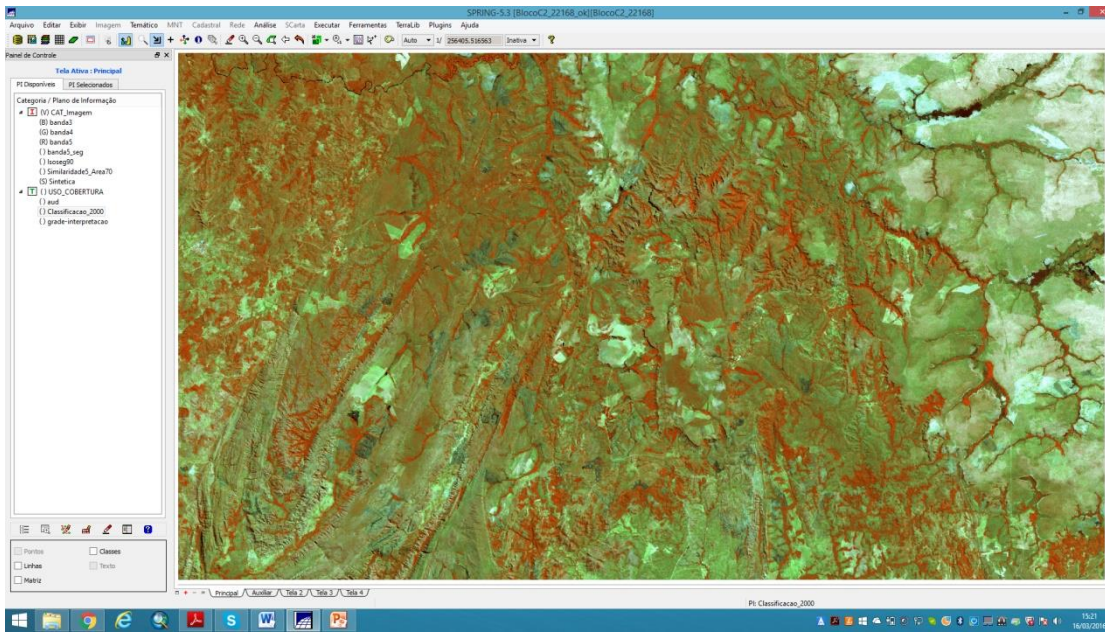




## Cena 223/71

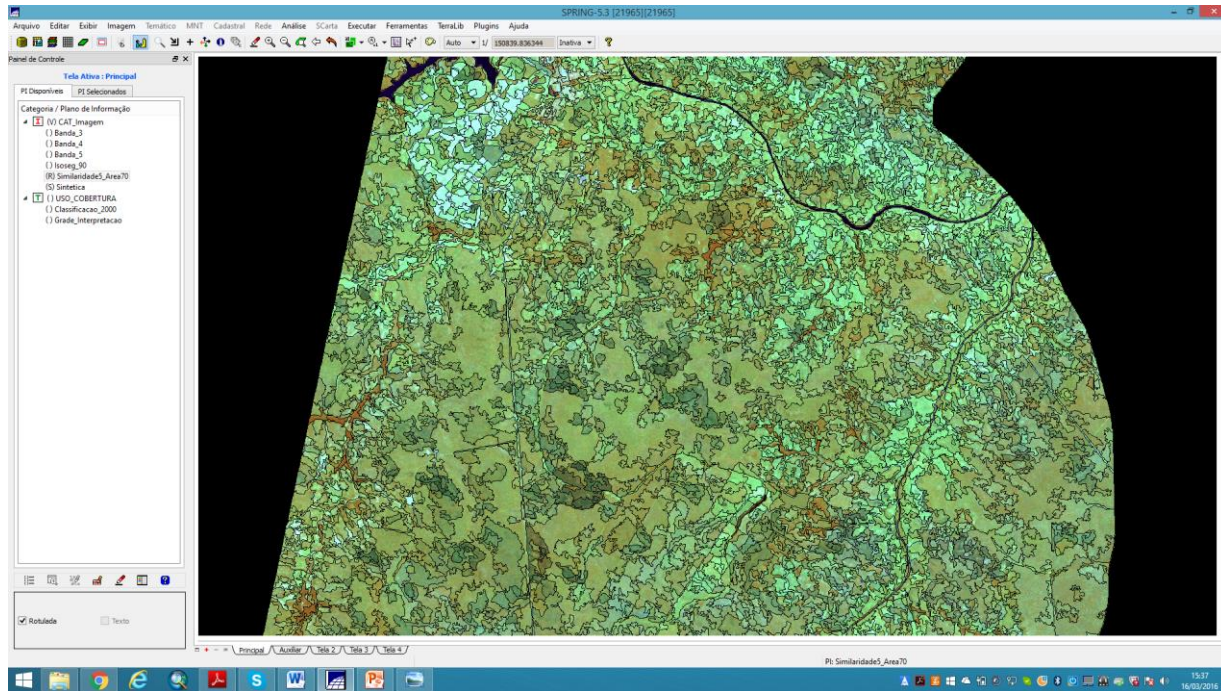




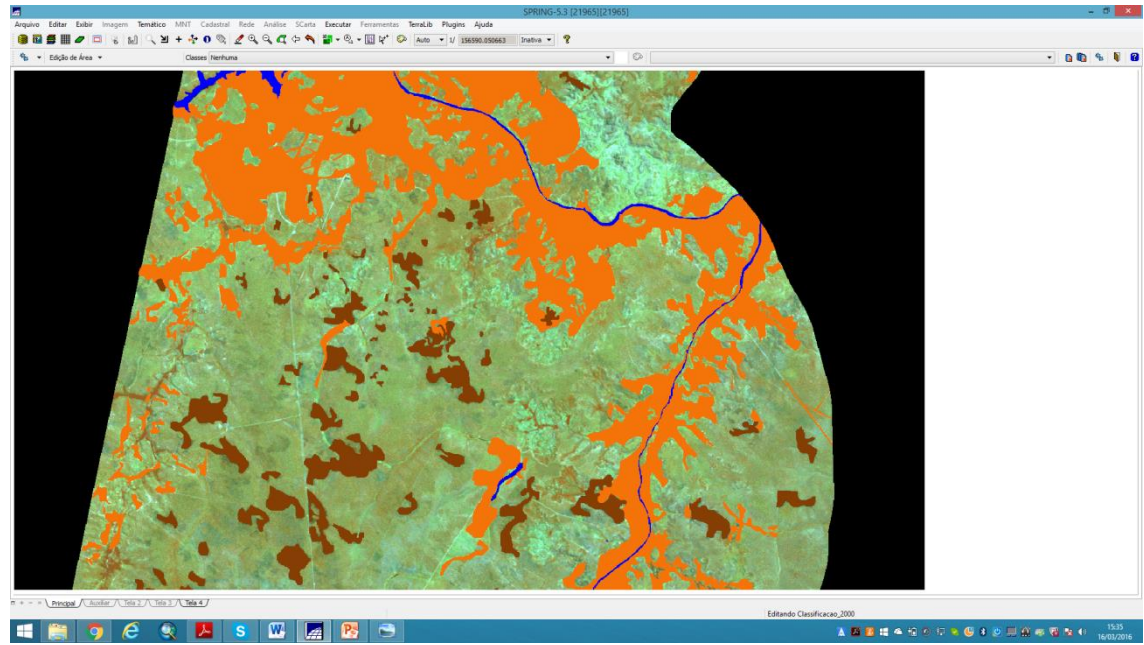


**Cena 221/68**

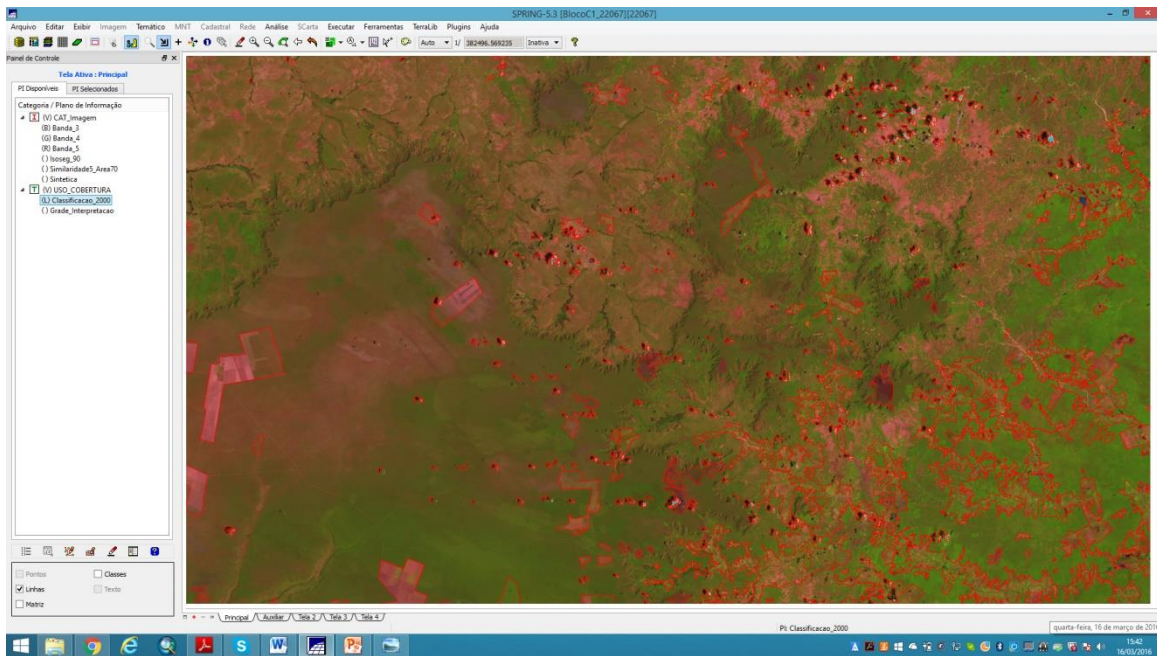




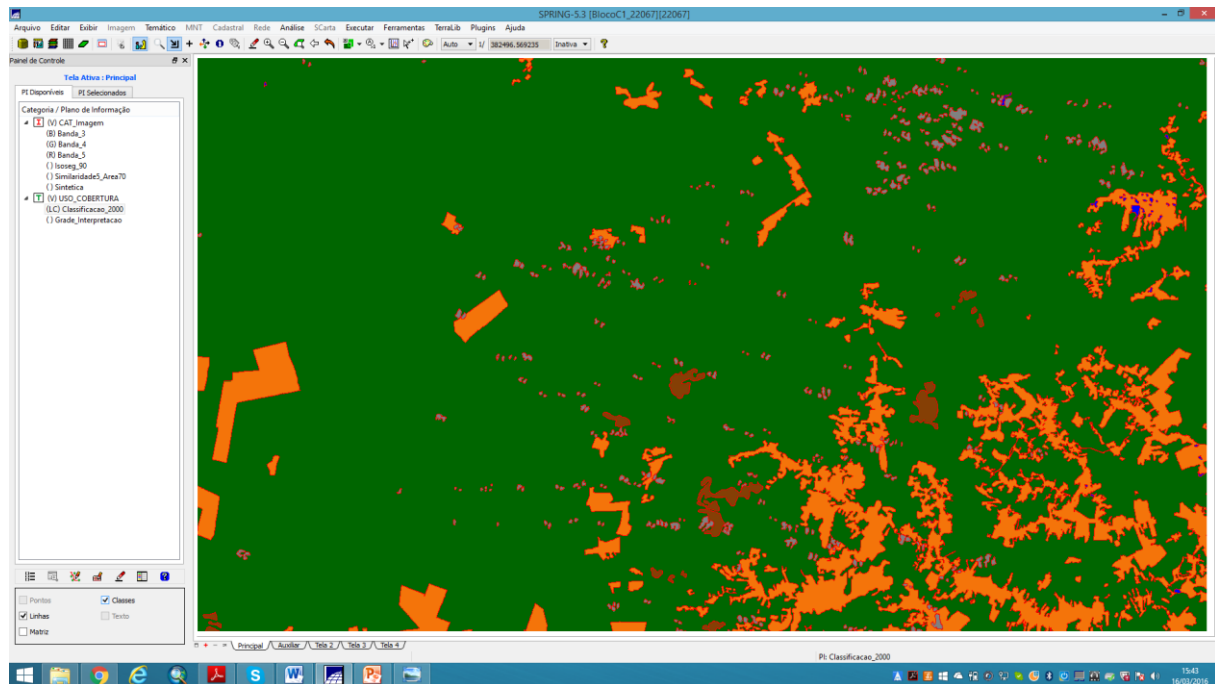
# Cena 219/65

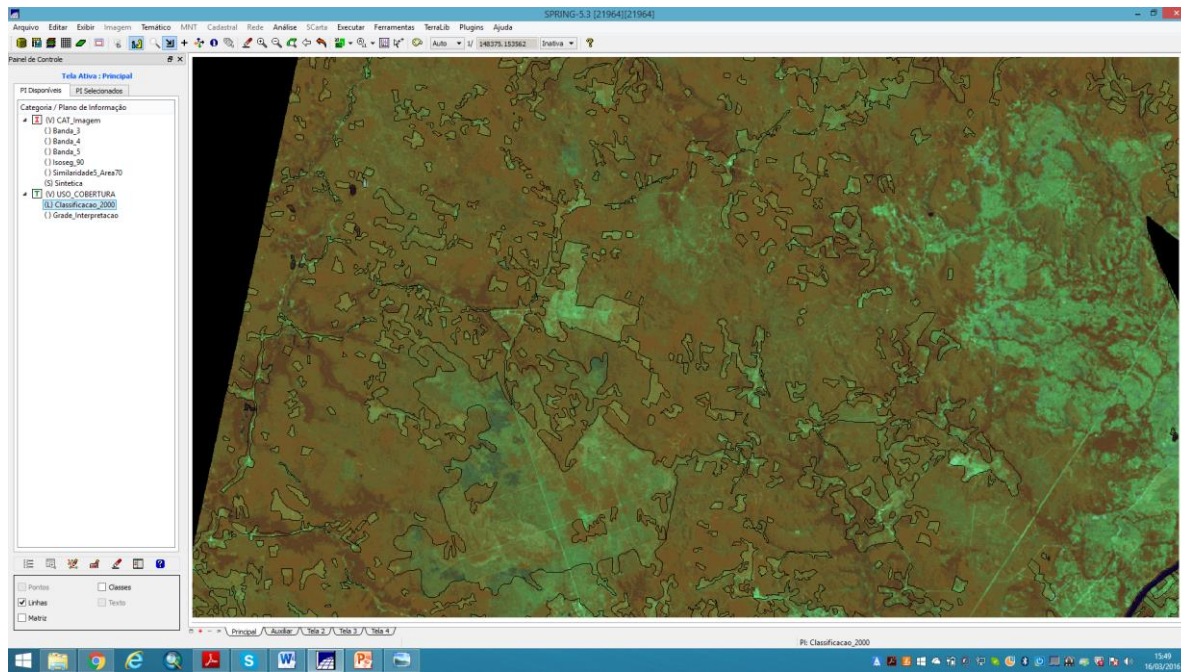




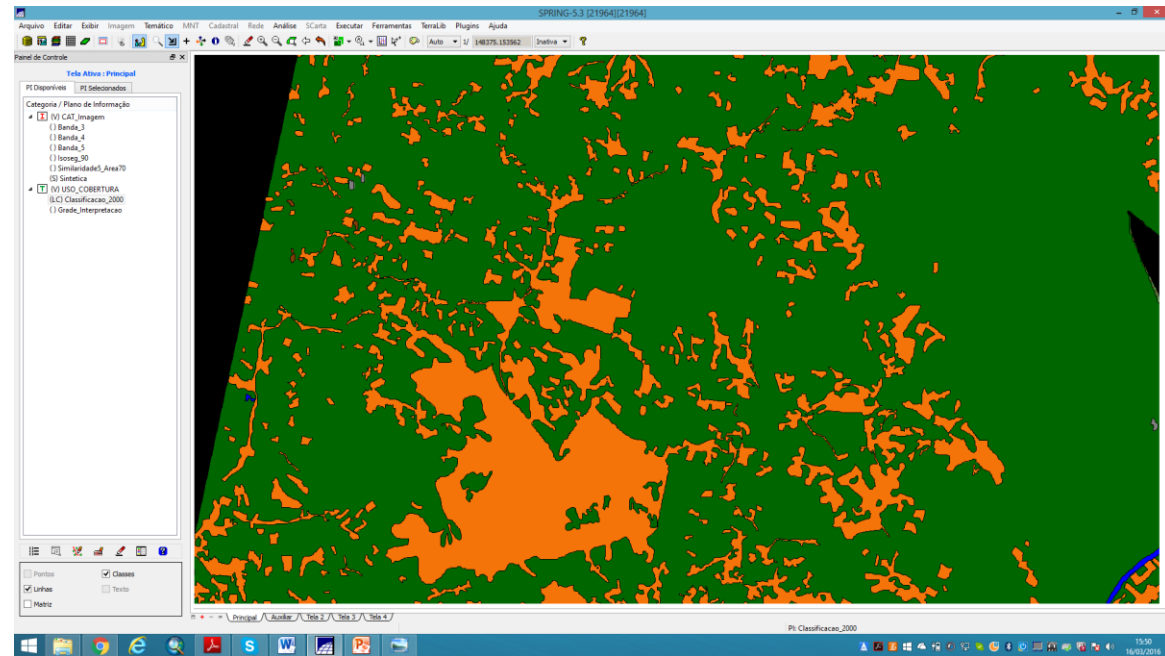


**Cena 220/67**



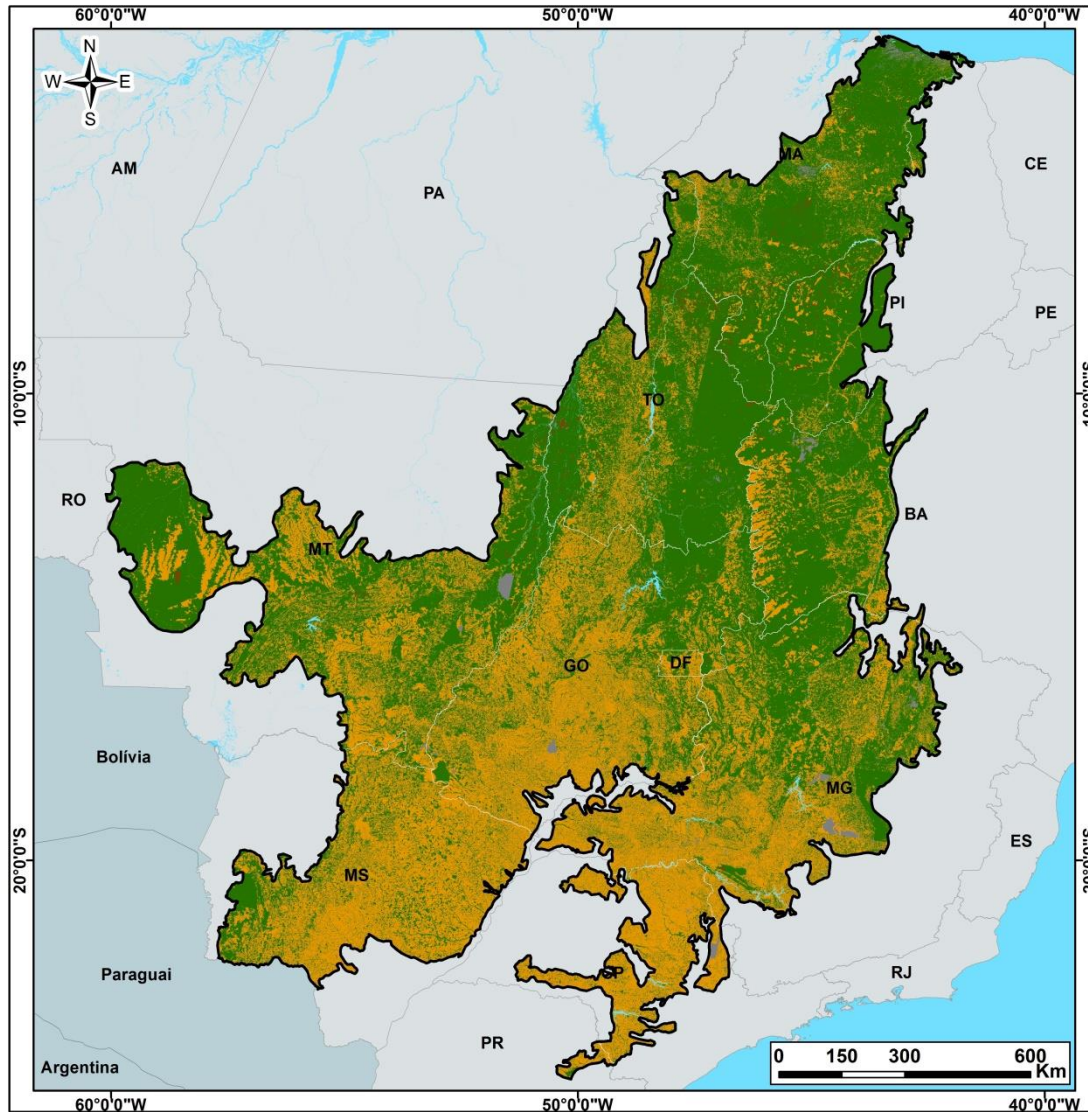


**Cena 219/64**





# PROJETO JALAPÃO



## Localização



## Convenções Cartográficas

- ▭ Limite do Bioma Cerrado
- ▭ Limites Unidades da Federação
- ▭ América do Sul

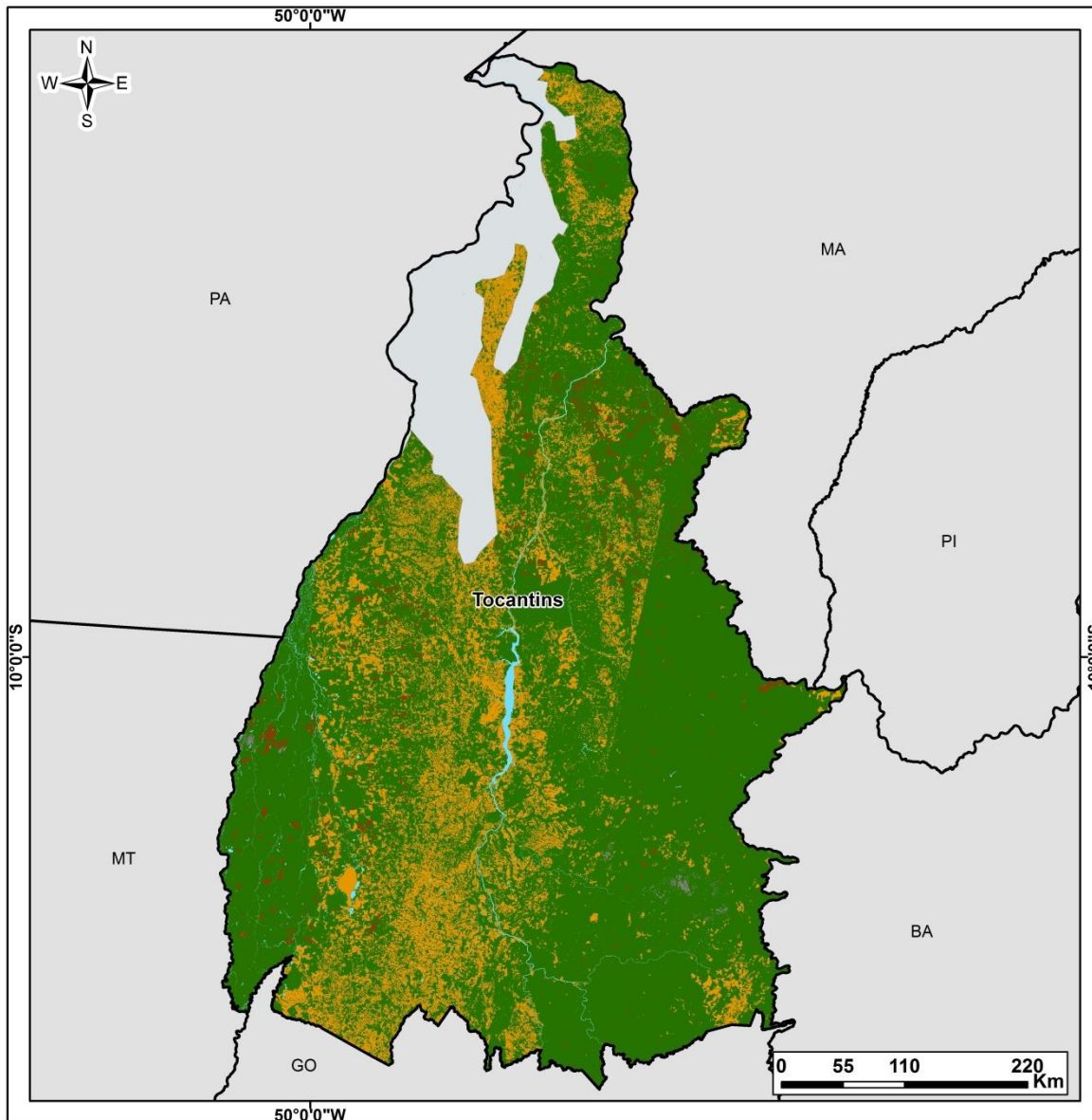
## Legenda

- Área Antropizada
- Área Natural Vegetada
- Cicatriz de Queimada
- Corpos D'água
- Nuvem (Sombra)
- Sombra de Relevô

## Informações Cartográficas:

Sistema de Coordenadas Geográficas  
Fonte: Adaptado IBGE/INPE/MMA  
DATUM Horizontal: SIRGAS 2000  
DATUM Vertical: Imbituba/SC 51° W.Gr

# Estado do Tocantins



## Localização



## Convenções Cartográficas

- Limite do Bioma Cerrado
- Limites Unidades da Federação
- América do Sul

## Legenda

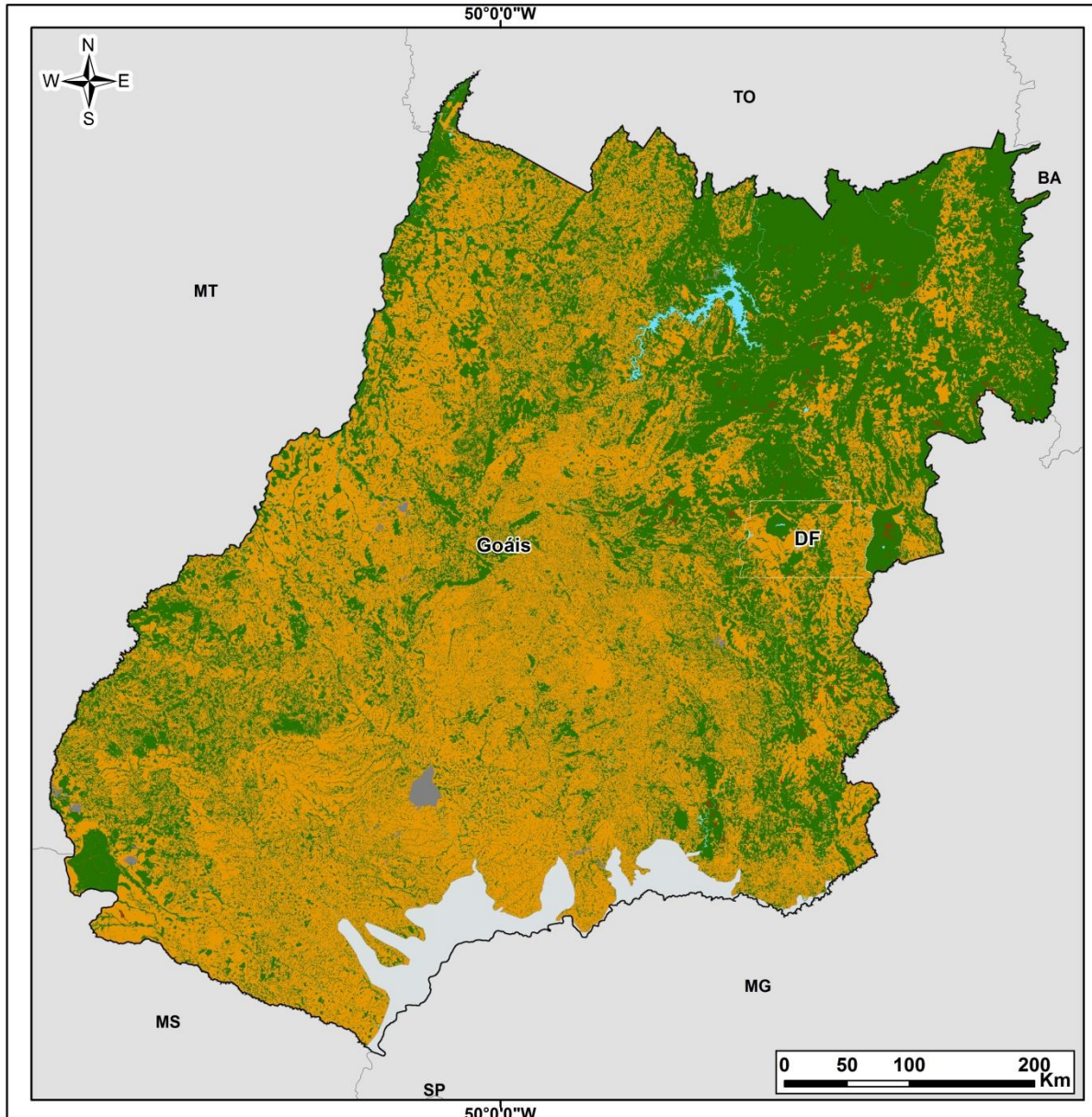
- Área Antropizada
- Área Natural Vegetada
- Cicatriz de Queimada
- Corpos D'água
- Nuvem (Sombra)
- Sombra de Relevo

## Informações Cartográficas:

Sistema de Coordenadas Geográficas  
Fonte: Adaptado IBGE/INPE/MMA  
DATUM Horizontal: SIRGAS 2000  
DATUM Vertical: Imbituba/SC 51° W.Gr



# Estado de Goiás



## Localização



## Convenções Cartográficas

- Limite do Bioma Cerrado
- Limites Unidades da Federação
- América do Sul

## Legenda

- Área Antropizada
- Área Natural Vegetada
- Cicatriz de Queimada
- Corpos D'água
- Nuvem (Sombra)
- Sombra de Relevô

## Informações Cartográficas:

Sistema de Coordenadas Geográficas  
Fonte: Adaptado IBGE/INPE/MMA  
DATUM Horizontal: SIRGAS 2000  
DATUM Vertical: Imbituba/SC 51° W.Gr