

GTT REDD+

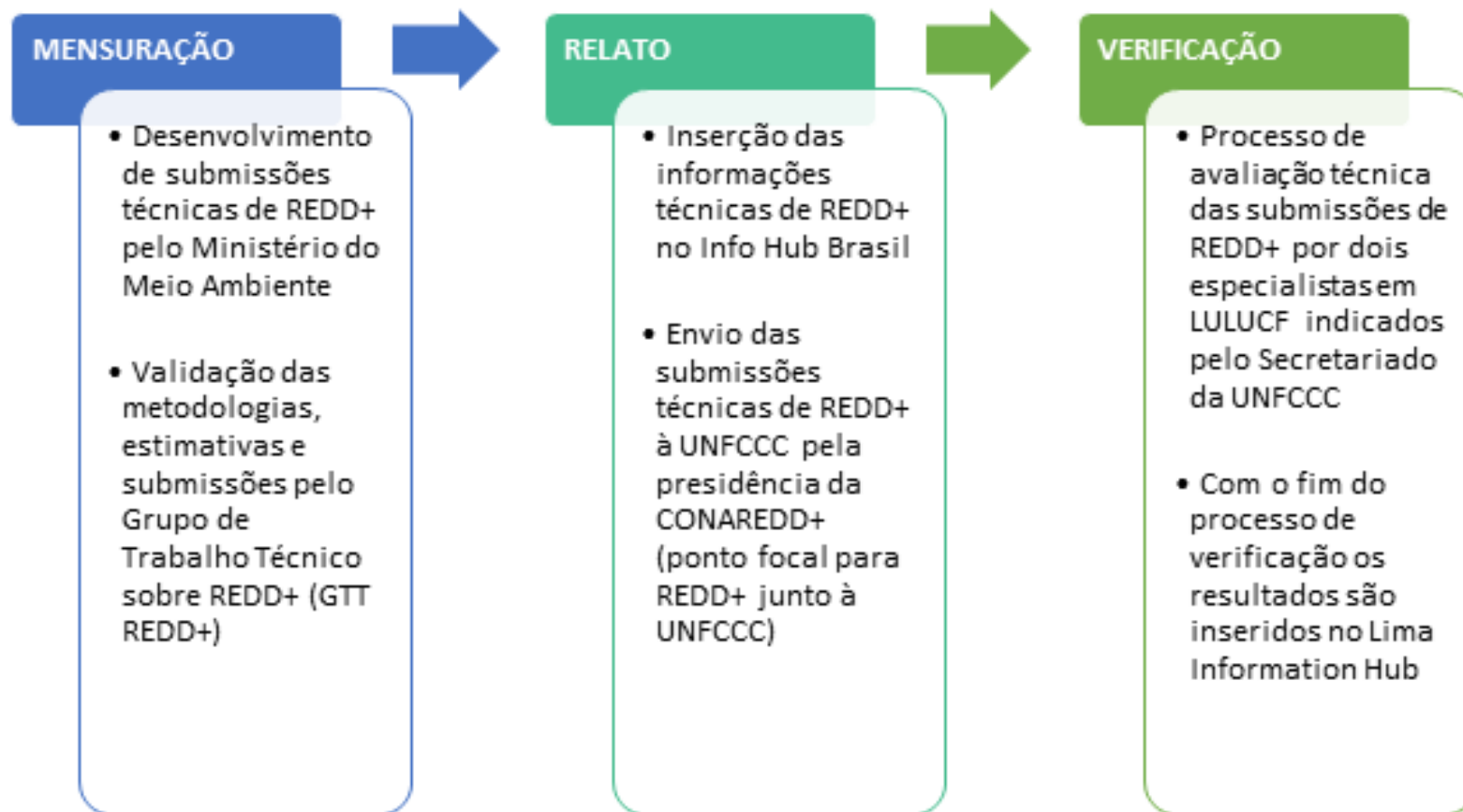
Planejamento de ações 2018-2020

MINISTÉRIO DO
MEIO AMBIENTE



VIII Reunião do Grupo de Trabalho Técnico sobre REDD+
Brasília, 23 de fevereiro de 2018

MRV de resultados de REDD+



Entregas do PMABB até 2020

Ano Base	Amazônia						Cerrado					M. Atlântica					Caatinga				Pantanal				Pampa				
	DT	DS	US	FQ	AQ	EX	RV	DT	DS	US	FQ	AQ	RV	DS	US	FQ	AQ	RV	DS	US	FQ	AQ	DS	US	FQ	AQ	DS	US	FQ
1991																													
2000																													
2001																													
2002																													
2003																													
2004																													
2005																													
2006																													
2007																													
2008																													
2009																													
2010																													
2011																													
2012																													
2013																													
2014																													
2015																													
2016																													
2017																													
2018																													
2019																													
2020																													

Legenda: Tipo de Mapeamento	
DT: Detecção desmatamento (tempo real)	DS: Desmatamento (anual)
US: Uso da terra (bienio)	FQ: Focos de Queima (tempo real)
AQ: Área queimada (tempo real) - 30m	RV: Recuperação da vegetação (bienio)
EX: Extração seletiva (anual)	

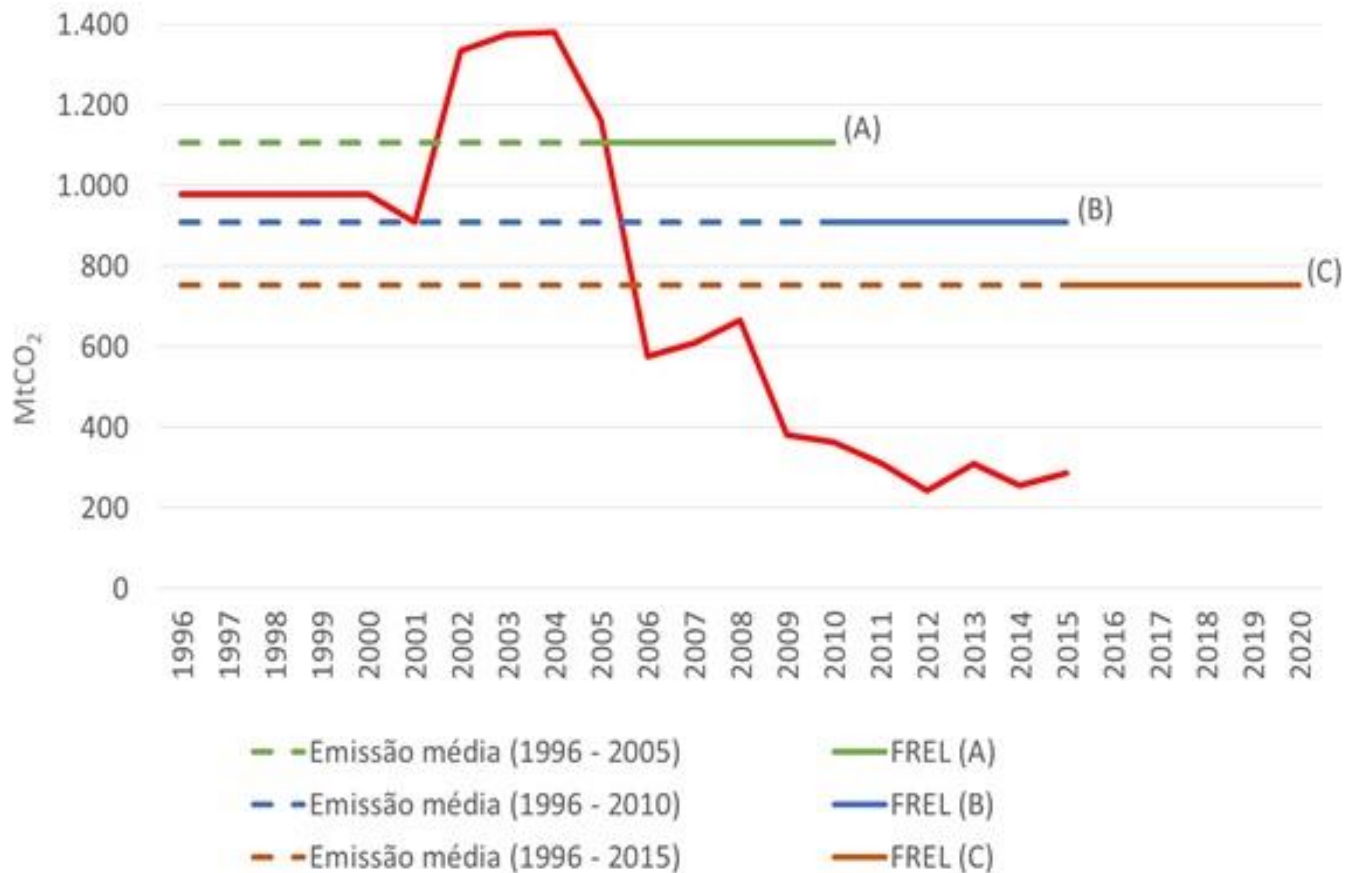
Status dos mapeamentos	
	Publicado
	Em execução
	Previstos

Disponibilidade de recursos para os mapeamentos previstos	
	Recurso assegurado.
	Recurso previsto mas não assegurado
	Sem recurso previsto, a captar.

Bioma Amazônia

- **2018:** FREL C em avaliação
- **1/2019:** Cálculo de resultados 2017 e 2018
- **2019:** Elaboração e submissão do III Anexo Técnico sobre REDD+

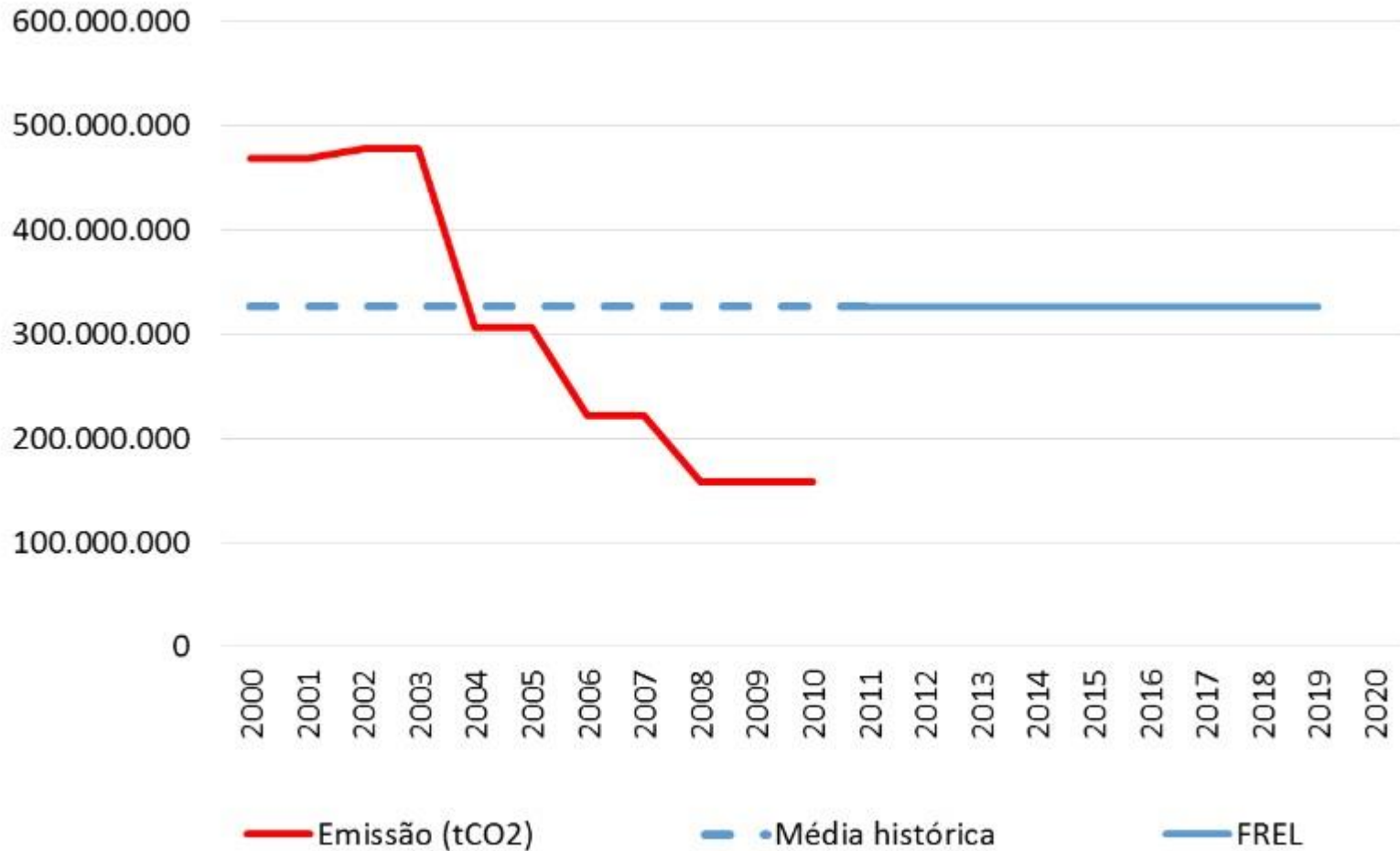
Bioma Amazônia



Bioma Cerrado

- **1/2019:** Cálculo de redução de emissões de desmatamento entre 2011 e 2018
- **2019:** Elaboração e submissão do III Anexo Técnico sobre REDD+

Bioma Cerrado



Território Nacional

- **2019:** Finalização do monitoramento do desmatamento de todos os biomas brasileiros
- **2019-2020:** Elaboração da submissão de FREL Nacional
- **2/2020:** Data aproximada para submissão do IV Inventário de emissões

Proposta de ações: Previsão em 2017

	2018												2019												2020												2021											
	J	F	M	A	M	J	J	A	S	O	N	D	J	F	M	A	M	J	J	A	S	O	N	D	J	F	M	A	M	J	J	A	S	O	N	D	J	F	M	A	M	J	J	A	S	O	N	D
Cálculo das emissões de desmatamento no Cerrado Elaboração de esboço de AT Validação do AT pelo GTT REDD+ Submissão do AT com resultados de 2011 a 2015 de redução de emissões do desmatamento no Cerrado Encaminhamento do AT ao TTE Esboço de relatório sobre o AT Comentários da Parte sobre esboço Relatório de avaliação do AT finalizado pelo TTE Resultados disponibilizados no Lima Info Hub																																																
Organização de insumos para FREL Desmatamento Nacional Elaboração de texto base pelo MMA Validação do FREL Nacional pelo GTT REDD+ Aviso ao Secretariado																																																
Submissão do FREL Nacional pelo Itamaraty FREL encaminhado ao TTE Sessão de avaliação em Bonn Etapa de clarificações pela Parte Avaliação do FREL modificado Preparação do relatório preliminar pelo TTE Resposta da Parte ao relatório preliminar do TTE Preparação do relatório final pelo TTE Finalização do processo de avaliação do FREL Nacional																																																
Organização de insumos para FREL Degradação Amazônia Elaboração de texto base pelo MMA Validação do FREL Degradação pelo GTT REDD+ Aviso ao Secretariado																																																
Submissão do FREL Degradação Amazônia pelo Itamaraty FREL encaminhado ao TTE Sessão de avaliação em Bonn Etapa de clarificações pela Parte Avaliação do FREL modificado Preparação do relatório preliminar pelo TTE Resposta da Parte ao relatório preliminar do TTE Preparação do relatório final pelo TTE Finalização do processo de avaliação do FREL																																																
Cálculo das emissões de degradação na Amazônia Elaboração de esboço de AT Validação do AT pelo GTT REDD+ Submissão do AT com resultados de redução de emissões da degradação florestal na Amazônia Encaminhamento do AT ao TTE Esboço de relatório sobre o AT Comentários da Parte sobre esboço Relatório de avaliação do AT finalizado pelo TTE Resultados disponibilizados no Lima Info Hub																																																



Alguma dúvida?

Muito obrigado!

Alexandre Santos Avelino

Biólogo, Analista Ambiental

Coordenação-Geral de Transparência e Financiamento para Florestas

Departamento de Florestas e Combate ao Desmatamento

Secretaria de Mudança do Clima e Florestas

Ministério do Meio Ambiente

<http://redd.mma.gov.br>

Telefone: +55 61 20282451