



## Oficina 2. Mato Grosso – Construção de indicadores socioambientais das Salvaguardas A, B e F

Construção de indicadores

Carlos Eduardo Marinelli

**GRUPO NSC**  
Natureza,  
Sociedade e  
Conservação

 **MPGAP**  
MESTRADO PROFISSIONAL EM GESTÃO  
DE ÁREAS PROTEGIDAS NA AMAZÔNIA

  
**INPA**  
INSTITUTO NACIONAL DE  
PESQUISAS DA AMAZÔNIA

## O QUE É INFORMAÇÃO?



Temperatura

>



Febre

>



Procurar médico

Dado

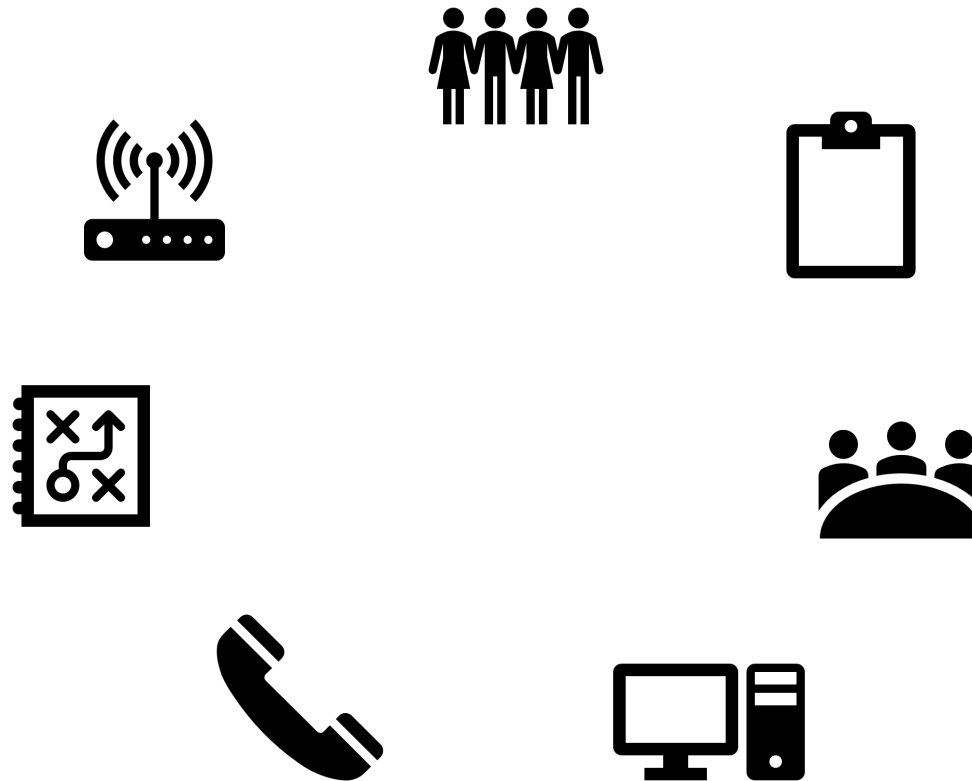
>

Informação

>

Conhecimento

# O QUE É UM SISTEMA DE INFORMAÇÃO (SIS)?



Conjunto de partes reunidas para coleta, organização, análises, controle, acompanhamento e comunicação de informação

P.EX.: CAMPANHA DE FEBRE AMARELA

# PARA QUE SERVE UM SISTEMA DE INFORMAÇÃO (SIS)?

Agregar esforços



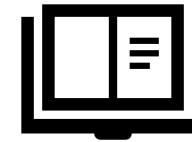
Reunir resultados



Gerar análises



Alimentar documentos  
e relatórios



...fazer avaliações e acompanhar coisas (=monitorar)



## COMO UM SISTEMA DE INFORMAÇÃO PARA AVALIAR E MONITORAR FUNCIONA?

Usando Indicadores

# O QUE SÃO INDICADORES?



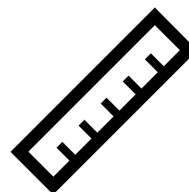
Temperatura > Inflamação > Procurar médico  
Dado > Informação > Conhecimento



Temperatura > **Febre** > Inflamação > Procurar médico  
Dado > **Indicador** > Informação > Conhecimento

## PORQUE OS INDICADORES SERVEM PARA ISSO?

Rápidos  
Práticos  
Facilitam o trabalho  
Dão agilidade  
Vão direto ao ponto



Temperatura

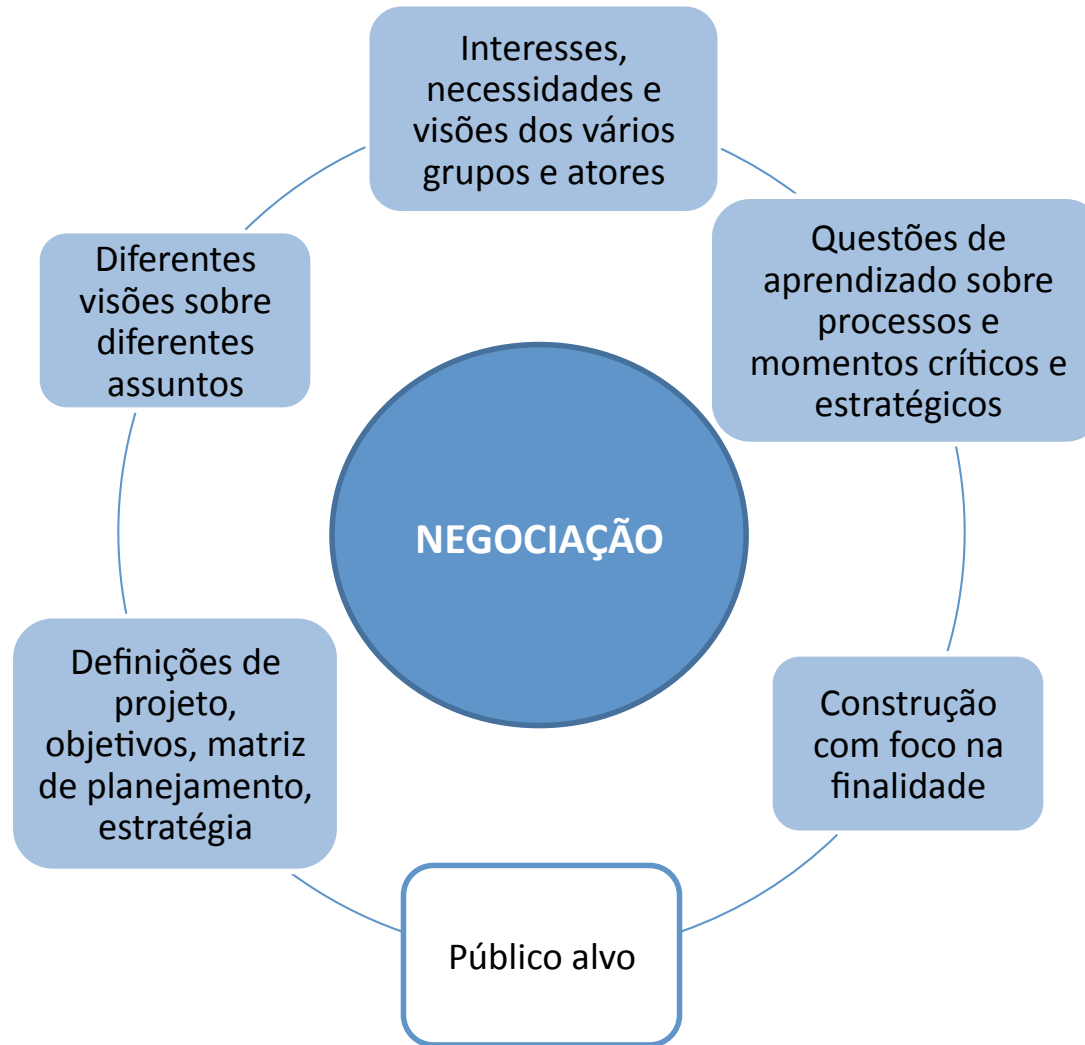
...desde que não percam a essência de acordo com o seu objetivo.

## NO QUE DEVE-SE ESTAR ATENTO?

Empacotam a informação. Exemplo: pode receber dados de temperatura baseada na opinião de pessoas, ou de um termômetro usado apenas uma vez no dia ou usado no momento errado. ...

**...ESSA É A IMPORTÂNCIA DE DEFINIR OS REQUISITOS (BASES) PARA O SISREDD+**

# CONSTRUÇÃO DO SISTEMA: ETAPA 1 – DEFINIÇÃO DE BASES (REQUISITOS)





## REQUISITOS DO SISREDD+

### O SISREDD+ DEVERÁ SERVIR PARA...

1. Informar sobre a implementação das salvaguardas de maneira adequada, acessível e transparente;
2. Monitorar e avaliar a implementação das políticas e iniciativas que levam aos resultados de REDD+ e no uso dos recursos de REDD+;
3. Contribuir para o aprimoramento da ENREDD+ e outras políticas que potencializem os resultados de REDD+;
4. Contribuir para a gestão de riscos e para a minimização dos impactos negativos das ações de REDD+;
5. Colaborar para geração de credibilidade na estratégia nacional REDD+ e na transparência aos beneficiários e potenciais doadores.



## REQUISITOS DO SISREDD+

### PARA CUMPRIR SUAS FINALIDADES, O SISREDD+ DEVERÁ...

1. Promover o **controle social e um canal de diálogo** direto e interativo junto a diferentes públicos, de maneira apropriada e acessível;
2. **Integrar e sistematizar dados e informações** sobre as salvaguardas de diferentes instâncias responsáveis pelas ações de REDD+ e no uso de seus recursos;
3. Prover **avaliações consistentes, atualizadas e regulares** sobre o cumprimento das salvaguardas;
4. **Identificar os benefícios gerados** pelas ações de REDD+ e do pagamento por resultados.





## REQUISITOS DO SISREDD+

### **O SISREDD+ PRECISA DE INDICADORES QUE...**

- 1. Reflitam os princípios das Salvaguardas;*
- 2. Sejam relevantes, simples e confiáveis;*
- 3. Sejam amplos, mas reflitam as realidades locais;*
- 4. Sejam de baixo custo operacional;*
- 5. Avaliem processos e não apenas impactos;*
- 6. Aproveitem-se dos indicadores e sistemas existentes;*
- 7. A coleta de dados não dependa de capacitação;*
- 8. Os seus dados não precisem ser validados;*
- 9. Permitam avaliações anuais e/ou quadrianuais.*

## PARA QUEM SERVEM?

Beneficiários, Envolvidos e Usuários

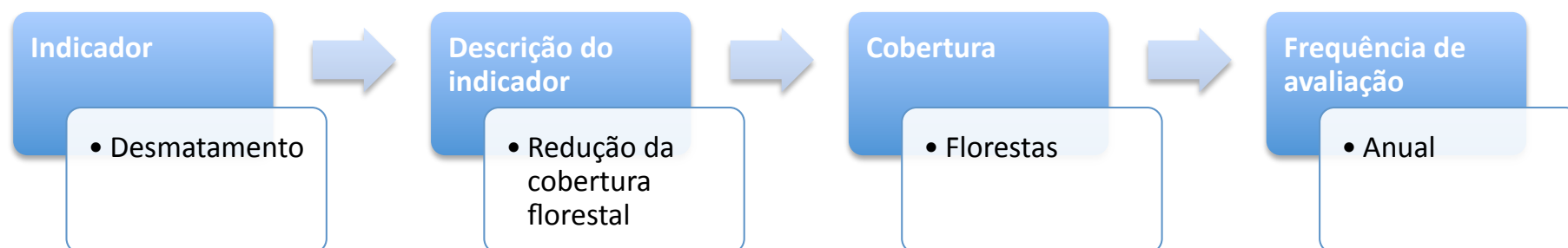
# Objetivo desta Oficina

- 1. Promover aproximação dos participantes junto aos requisitos do SISREDD + e de seus alvos de monitoramento;**
- 2. Identificação de indicadores e de suas características iniciais:**
  - Qual é o indicador?*
  - O que é o indicador?*
  - Qual a cobertura do indicador?*
  - A cada quanto tempo o indicador deve ser avaliado?*

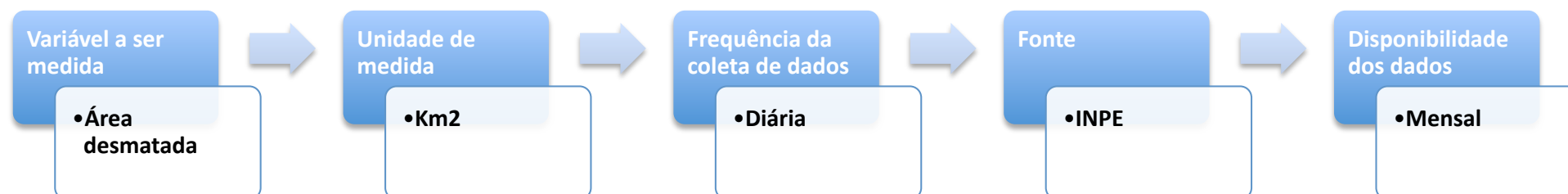
## Oficina do AC e CCT-Salv

### CONJUNTO DE REQUISITOS

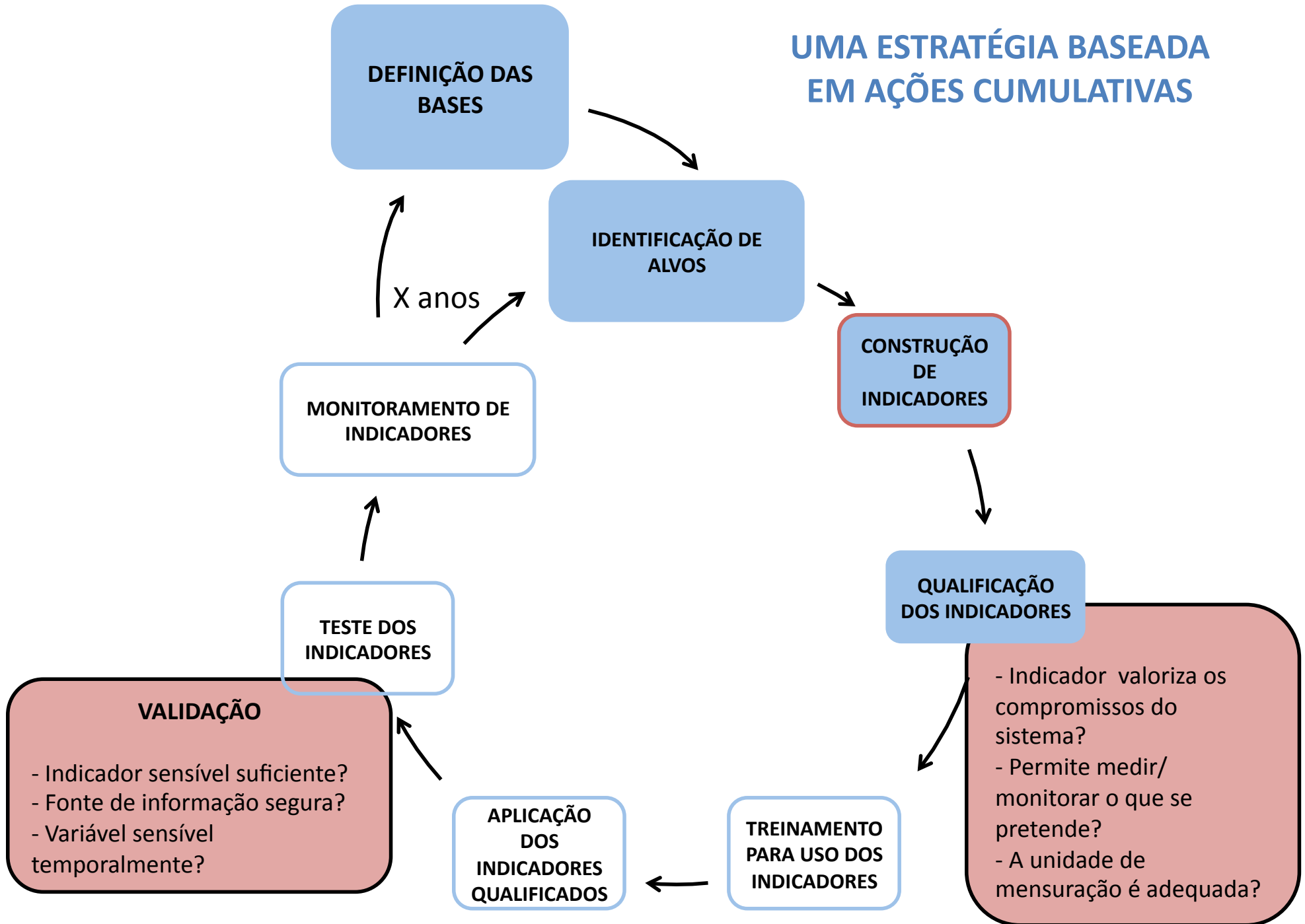
#### Oficinas de MT, PA e MG e CCT-Salv



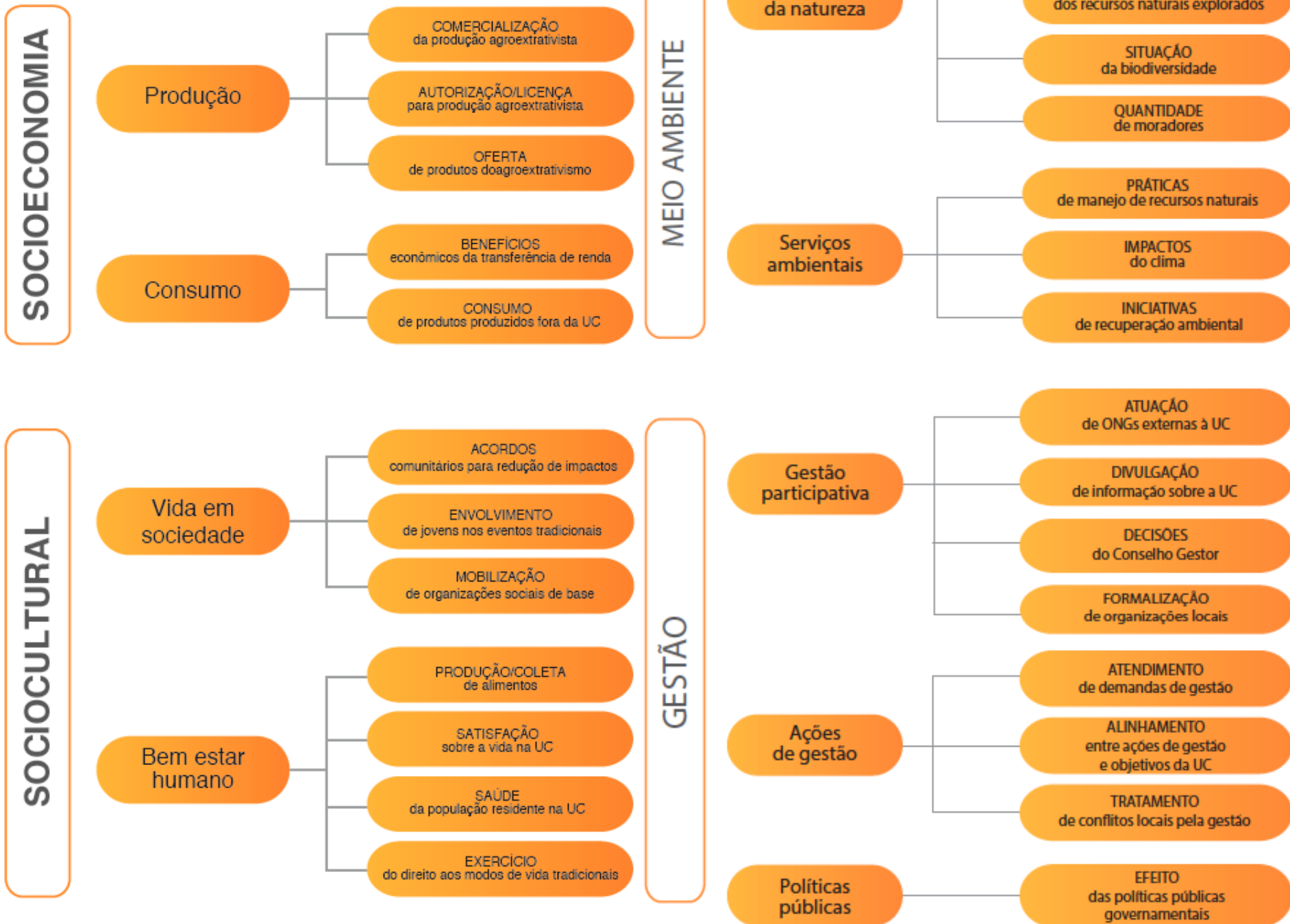
#### Oficina de Brasília e CCT-Salv



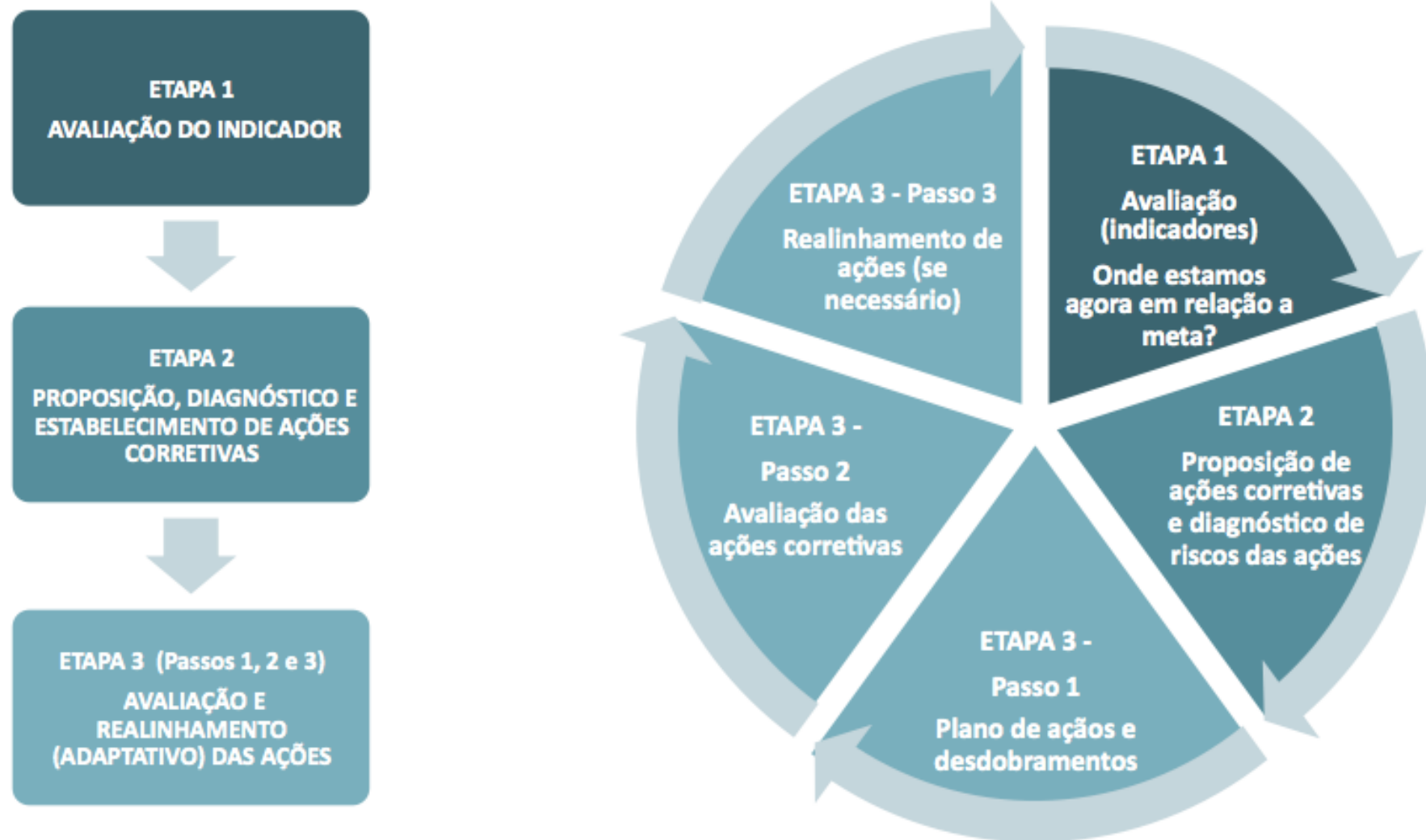
## UMA ESTRATÉGIA BASEADA EM AÇÕES CUMULATIVAS



# EXEMPLO DE INDICADORES: SISUC



## MONITORAMENTO E AVALIAÇÃO PARA GESTÃO ADAPTATIVA



**FIGURA 3. CICLO DE GESTÃO ADAPTATIVA, GENERICAMENTE CONTEXTUALIZADO AO CASO DO FUNDO VALE A PARTIR DOS VÍNCULOS ENTRE OS INDICADORES E AS AÇÕES INTERVENTIVAS PARA ALCANCE DAS METAS ESTABELECIDAS**